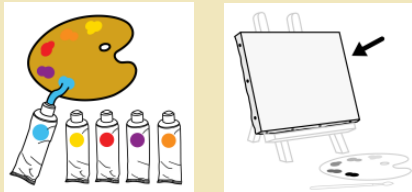


## La muerte de San Francisco Javier

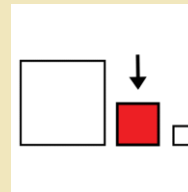
CLASIFICACIÓN  
PINTURA DE CABALLETE. RELIGIOSA



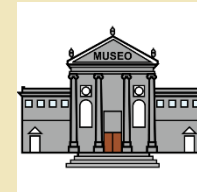
**ÓLEO SOBRE LIENZO**



**CUADRO**



**MEDIANO**



**MUSEO DE ZARAGOZA**



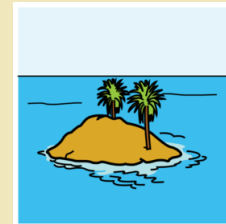
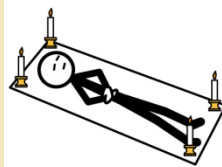
**ZARAGOZA**



**PINTADO POR FRANCISCO DE GOYA**

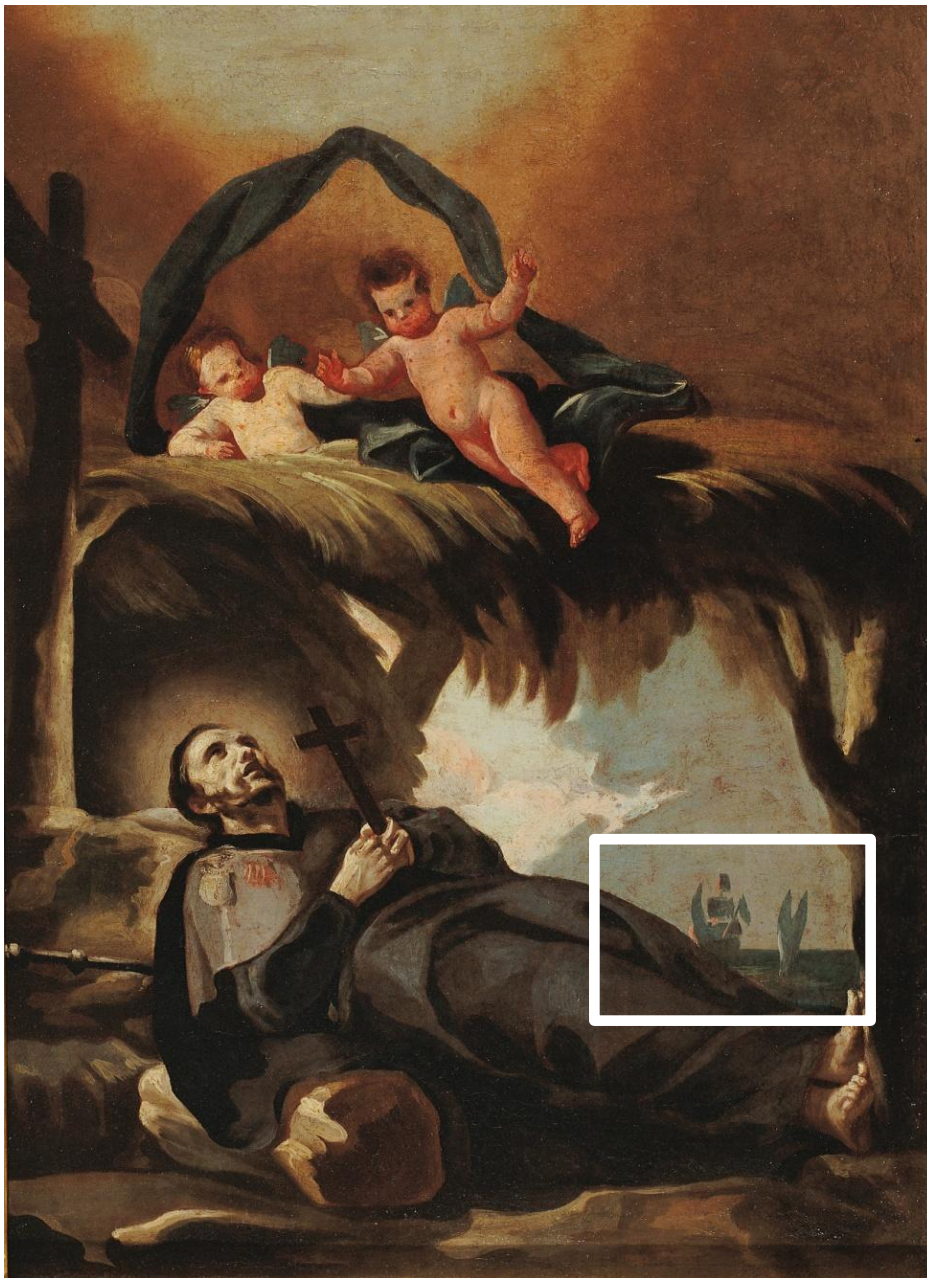


APRENDEMOS

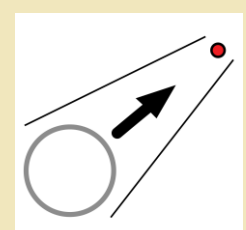
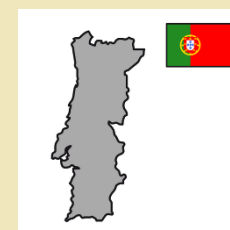


EN ESTE CUADRO, GOYA PINTA LA MUERTE DE SAN FRANCISCO EN LA ISLA DE SANCIÁN EN 1552

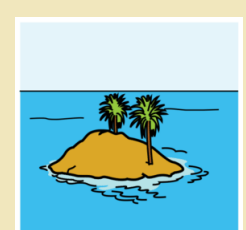
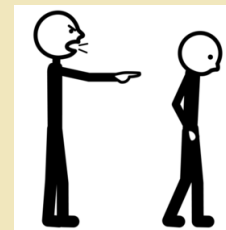




APRENDEMOS



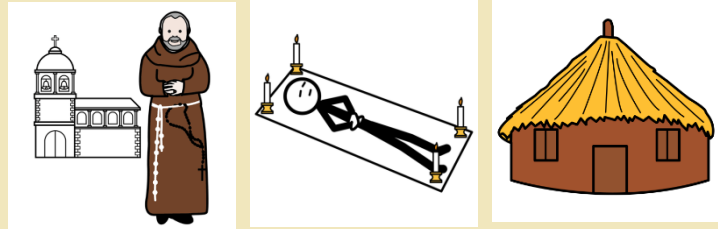
UNOS BARCOS PORTUGUESES SE ALEJAN



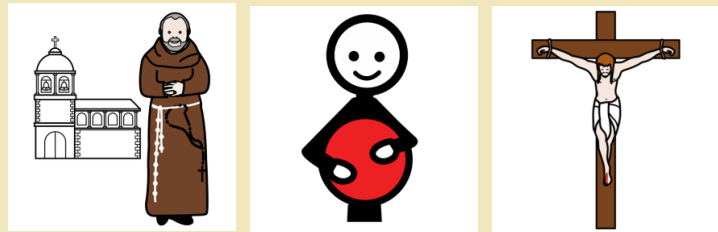
Y ABANDONAN A SAN FRANCISCO EN UNA ISLA.



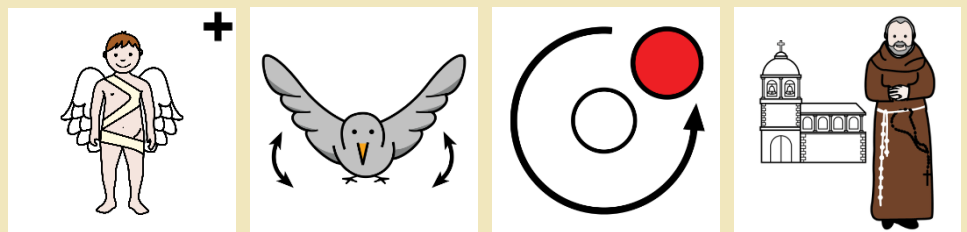
APRENDEMOS



SAN FRANCISCO MUERE EN UNA CHOZA.



SAN FRANCISCO SUJETA UN CRUCIFIJO.



DOS QUERUBINES VUELAN ALREDEDOR DE SAN FRANCISCO.